

Atelier international des utilisateurs de LARSIM

15 et 16 mars 2012

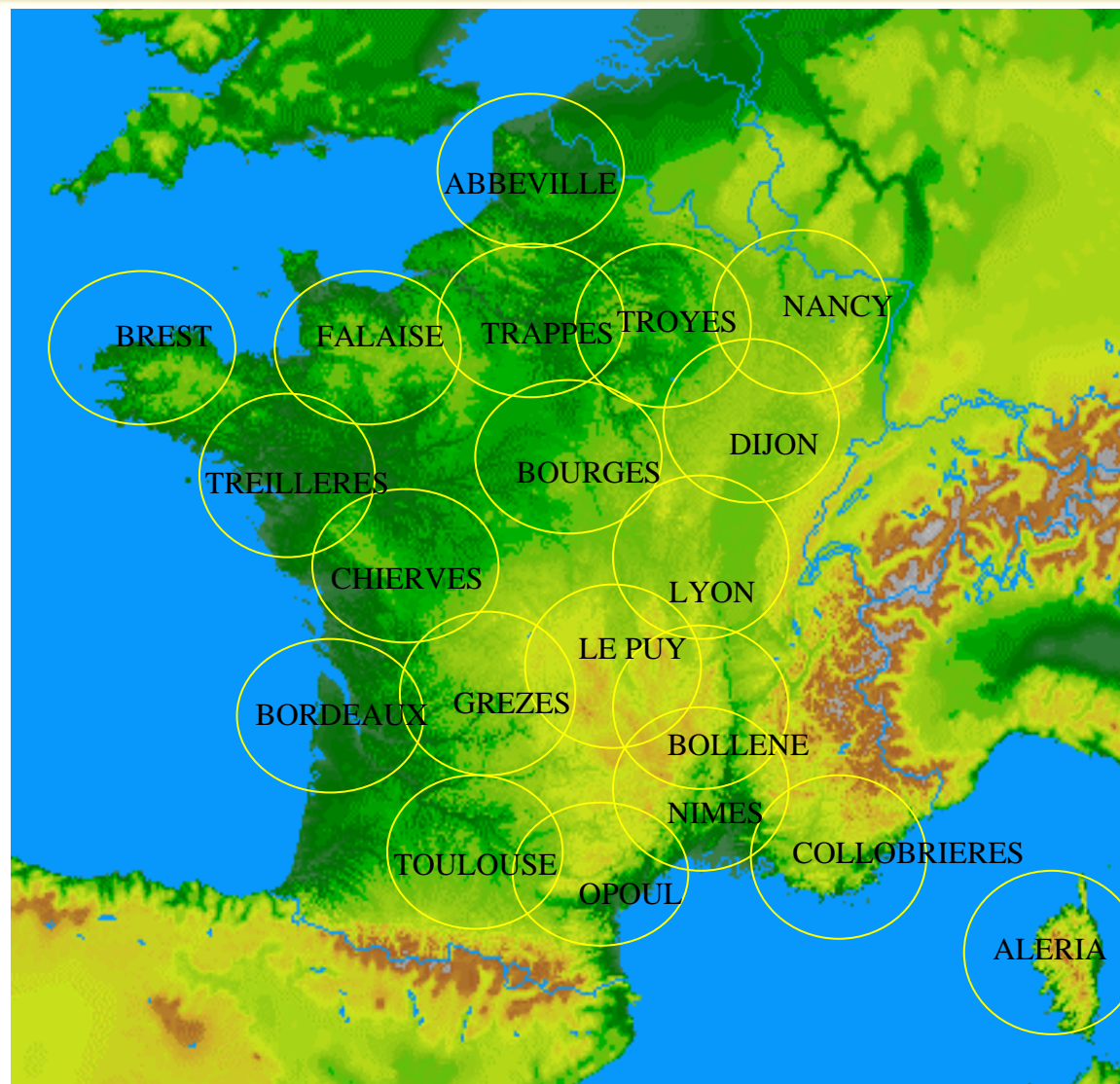
Présentation du 15 mars 2012
par l'IDT BARTHELEMY Hubert,
référent DEFENSE,
adjoint DDM57

les radars



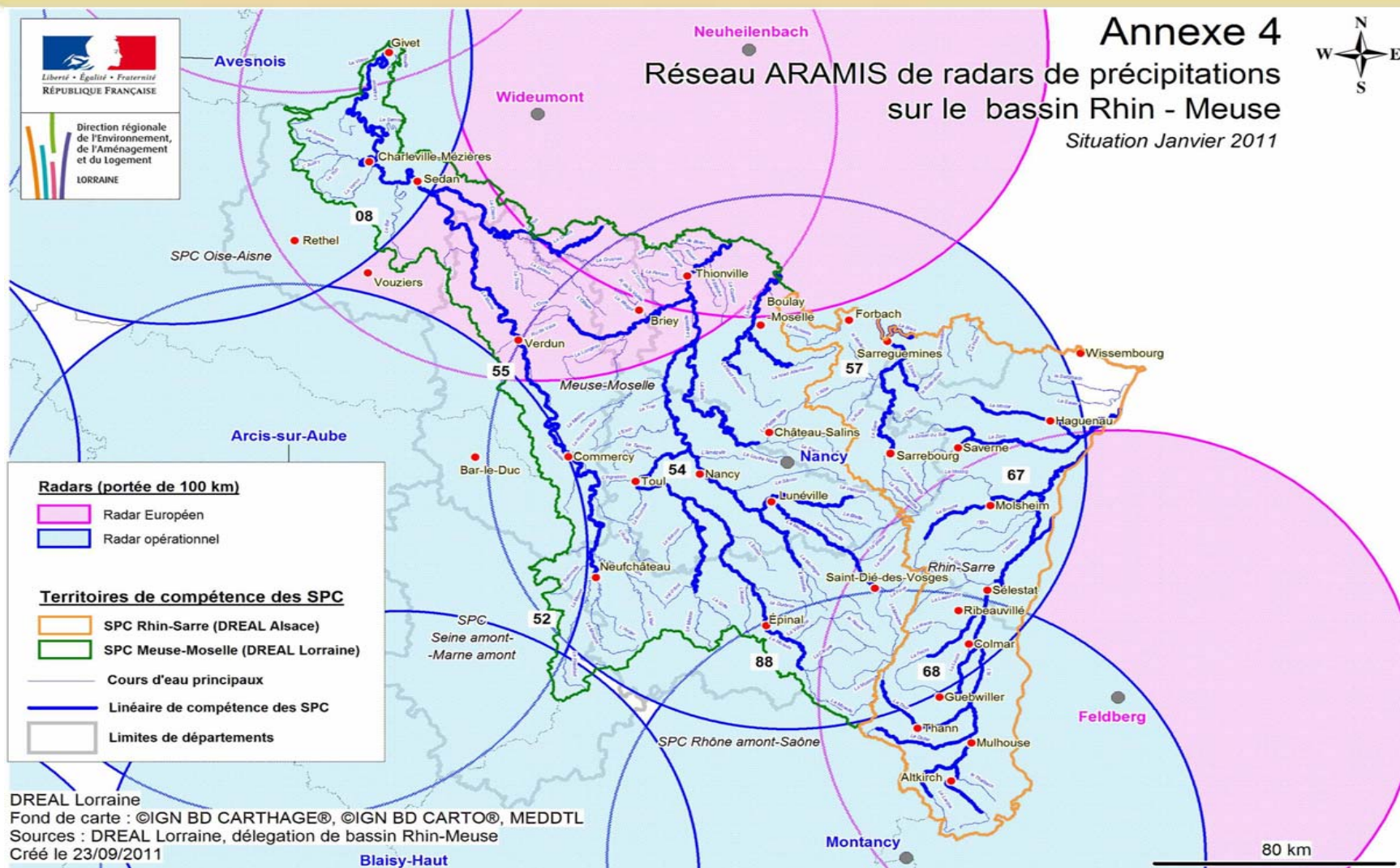
METEO FRANCE
Toujours un temps d'avance

Les radars

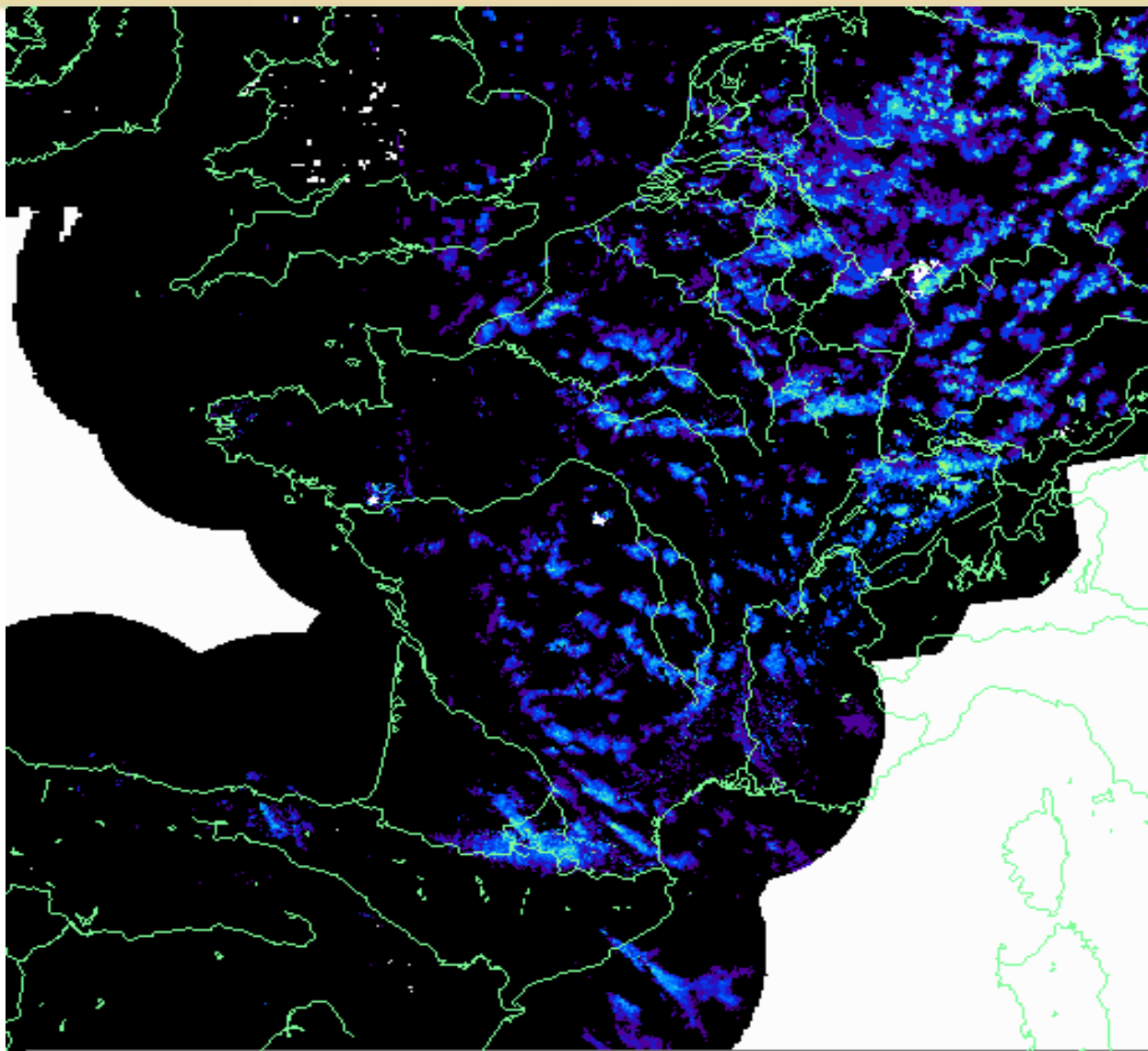


METEO FRANCE
Toujours un temps d'avance

Les radars



Les radars



METEO FRANCE
Toujours un temps d'avance

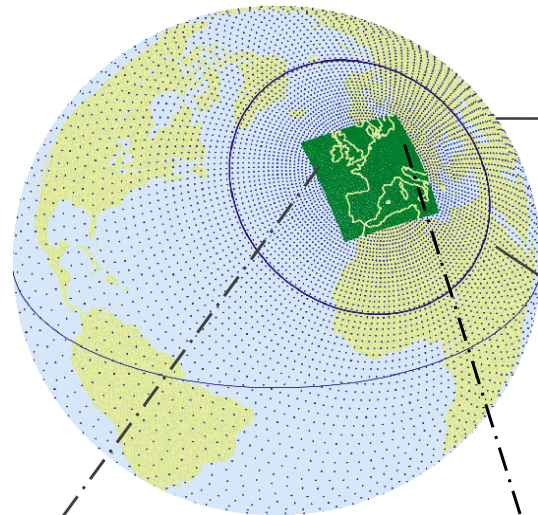
les modèles:

- Arpège
- Aladin
- Arome



METEO FRANCE
Toujours un temps d'avance

Modélisation de l'atmosphère



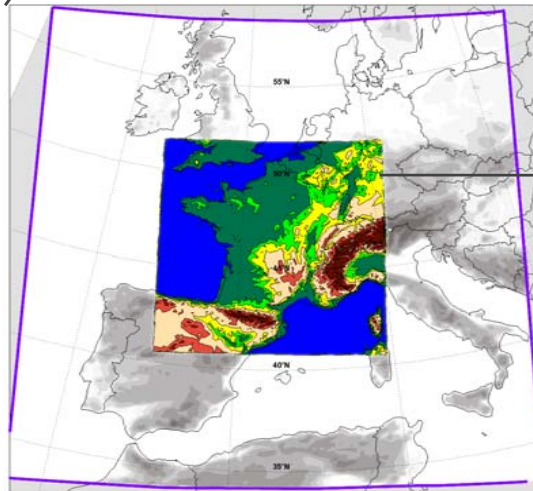
- ▶ **Résolution 25 km**
Modèle global ARPEGE,
prévision de 12 h à 5 j
(60 niveaux, pas de temps 15 mn)



- ▶ **Résolution 10 km**
Modèle régional ALADIN
Europe, prévision de 6 h à 3 j
(60 niveaux, pas de temps 7 mn)

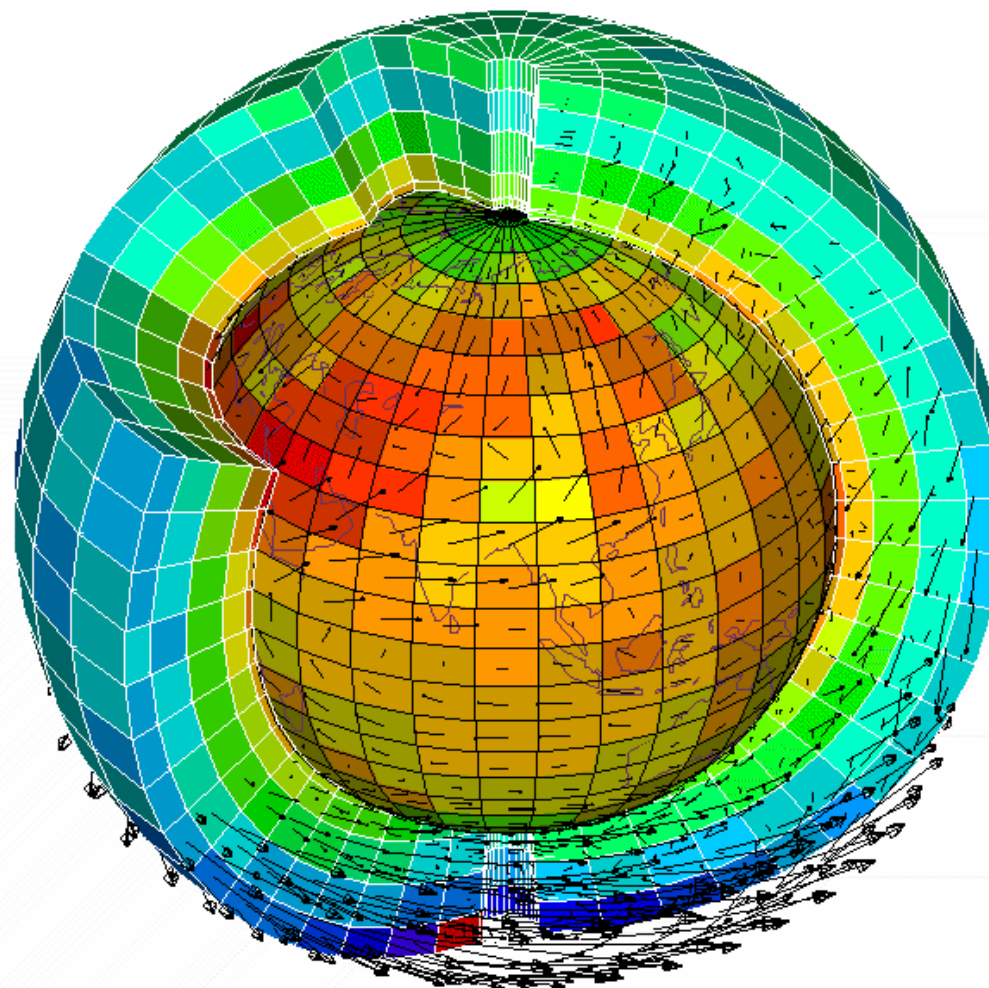


- ▶ **Résolution 2,5 km**
Modèle métropole AROME,
prévision à moins de 36 h
(41 niveaux, pas de temps 1 mn)
Application de la Recherche à l'Oopérationnel à
MésoEchelle

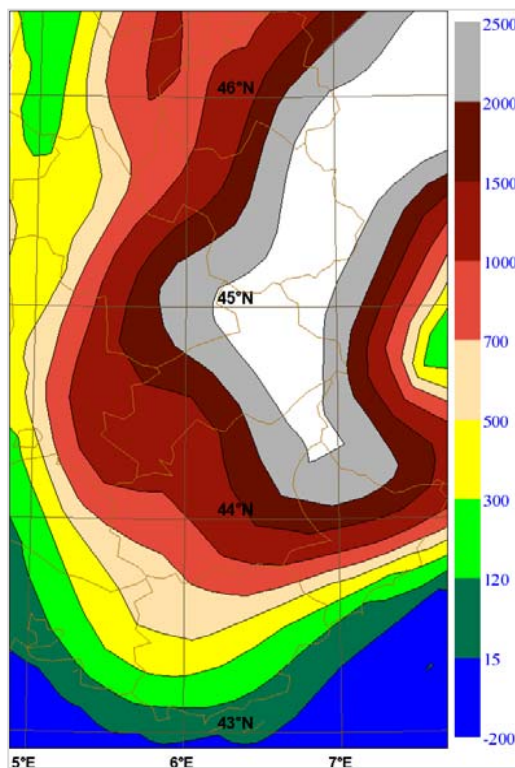


METEO FRANCE
Toujours un temps d'avance

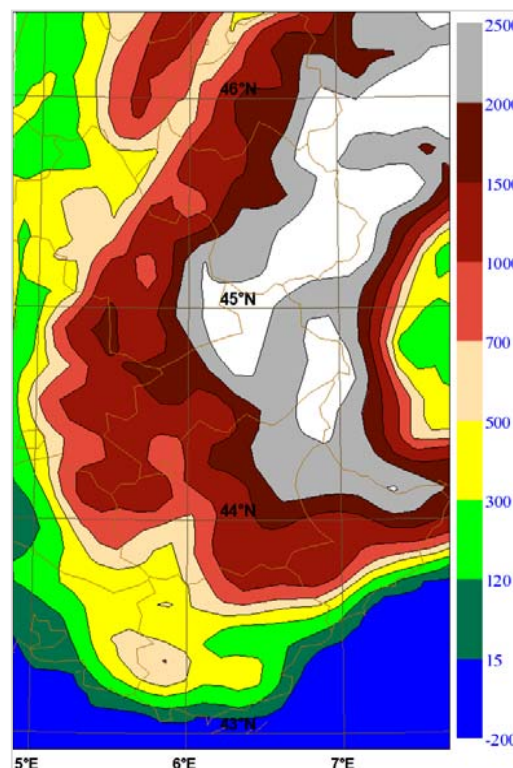
Modélisation de l'atmosphère



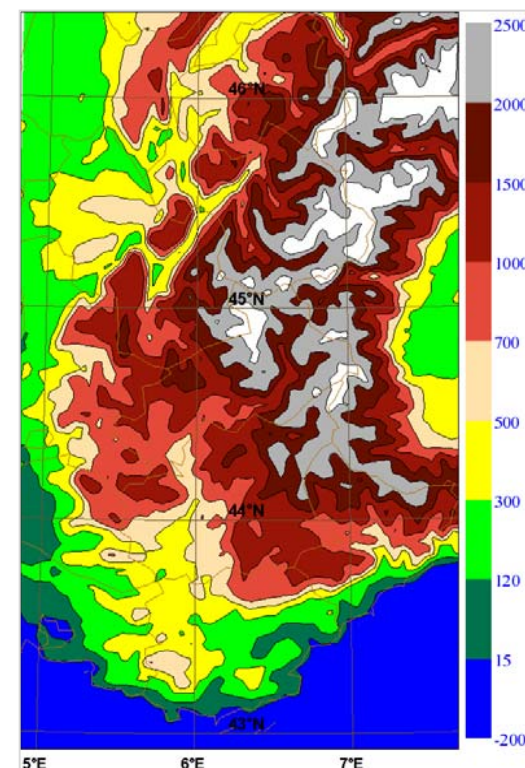
Modélisation de la chaîne des Alpes



ARPEGE
Résolution : 25 km



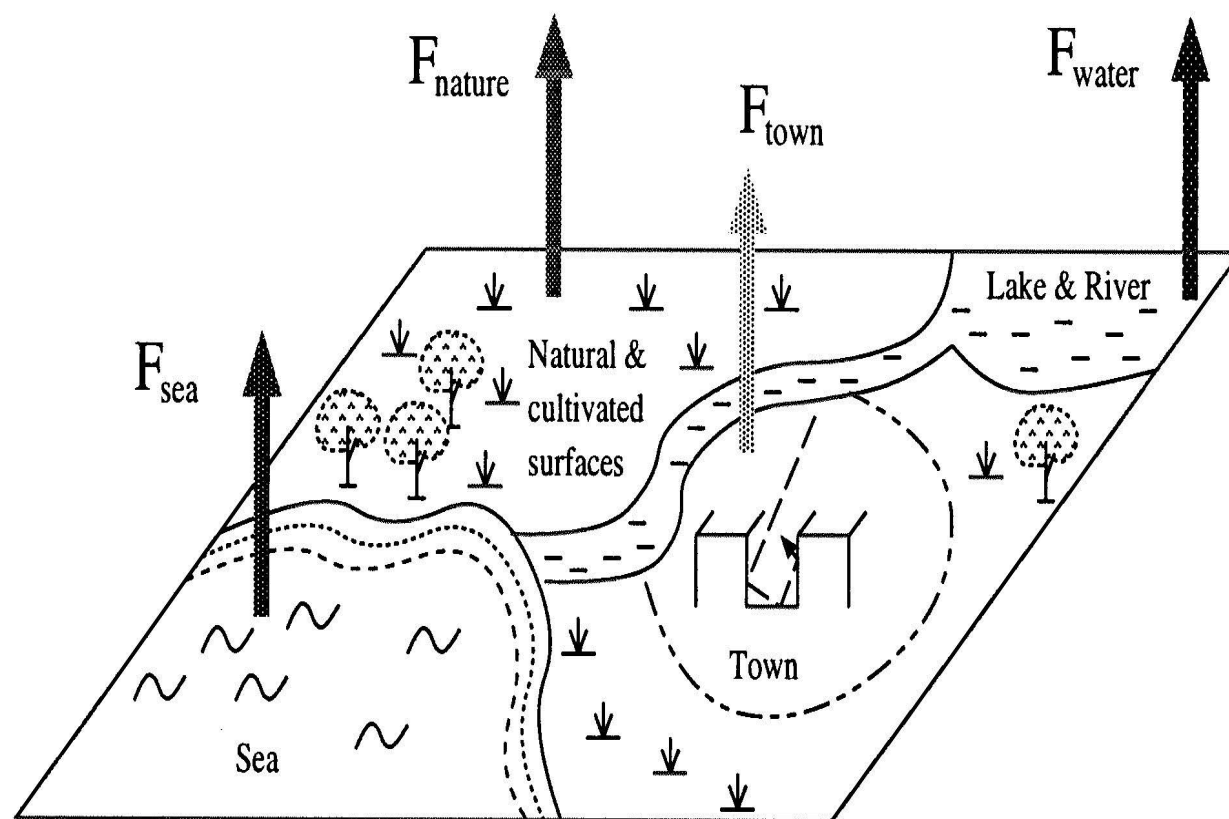
ALADIN
Résolution : 10 km



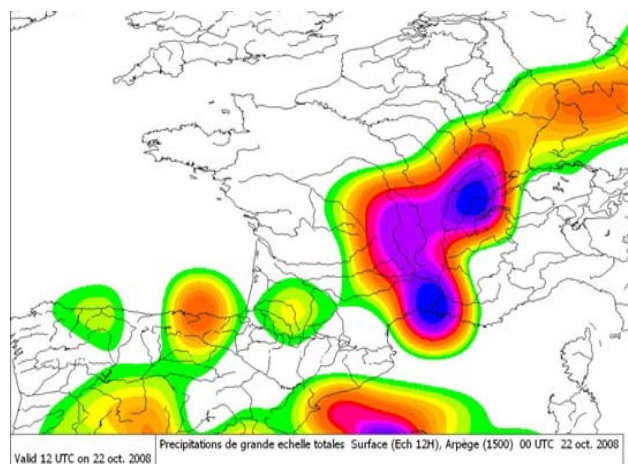
AROME
Résolution : 2,5 km



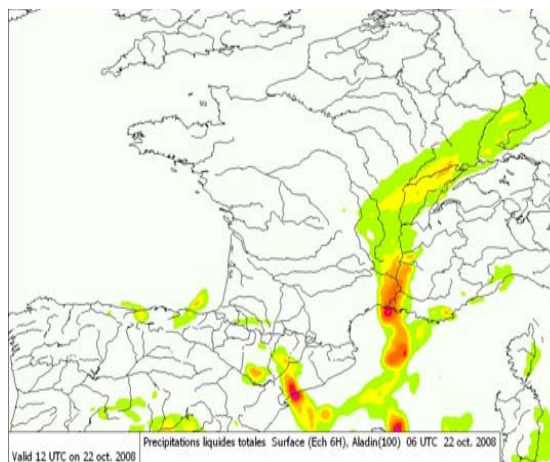
AROME: Prise en compte de l'existant



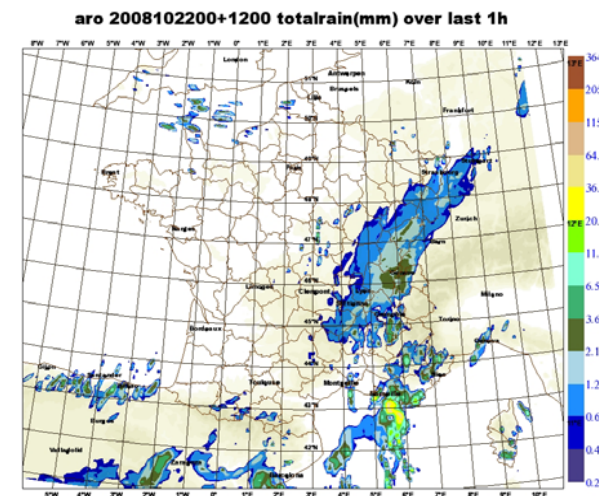
Les 3 modèles



ARPEGE



ALADIN



AROME

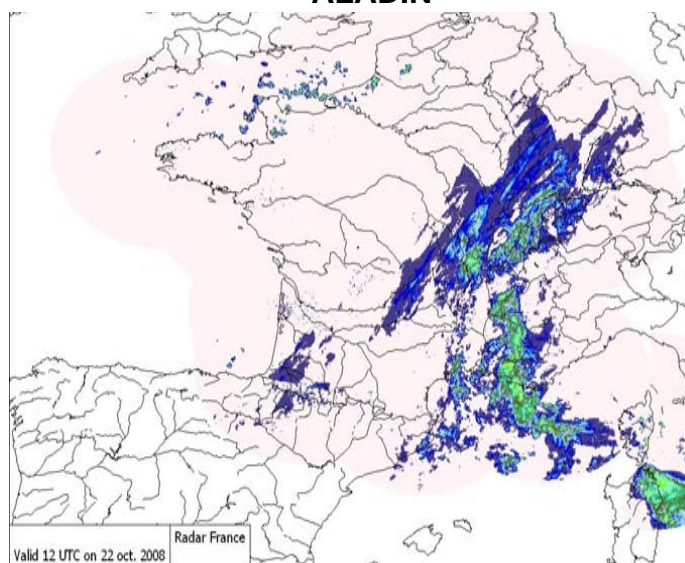


Image RADAR

Les bulletins 1/2

METEO FRANCE [BULLETIN PRECIPITATIONS]

Région Nord-Est

Produit le : 14/03/12 à 06:53 lég.

Origine : METEO-FRANCE CMIRNE / Strasbourg

1 Hauteurs de précipitations en mm

N°	Zones AP	AP	Observées du 13/03 07h au 14/03 06h		Prévues du 14/03 07h au 15/03 07h		Prévues du 15/03 07h au 16/03 07h	
			Moy.	(n/nt)	Moy.	Max.	Moy.	Max.
SPC RHIN-SARRE								
201	Sarre		0	(7/7)	0		0	
202	Moder Lauter Sauer		0	(3/7)	0		0	
203	Bruche-Glessen amont		0	(3/3)	0		0	
204	Ill aval		0	(4/7)	0		0	
205	Fecht-Lauch-Thur-Doller		0	(8/8)	0		0	
206	Ill amont		0	(4/6)	0		0	
207	Sundgau		0	(1/2)	0		0	
SPC RHONE AMONT- SAONE								
210	Saône supérieure		0	(7/10)	0		0	
211	Doubs Loue		0	(8/11)	0		0	
212	Nord Franche-Comté		0	(11/13)	0		0	
213	Frontière suisse		0	(6/6)	0		0	
214	Ain supérieur		0	(2/2)	0		0	
SPC MEUSE-MOSELLE								
220	Meuse aval		0	(3/3)	0		0	
221	Meuse médiane		0	(2/2)	0		0	
222	Chiers		0	(2/2)	0		0	
223	Moselle aval		0	(3/3)	0		0	
224	Selle Niede		0	(1/3)	0		0	
225	Moselle amont		0	(4/5)	0		0	
226	Meurthe		0	(4/4)	0		0	
227	Meuse amont		0	(3/3)	0		0	

Pour les données observées, issues des pluviomètres, (n/nt) : n = nombre d'obs présentes ; nt = nombre d'obs possibles

2 Période AP

Heure de début d'événement : néant

Heure de fin d'événement : néant

<http://www.meteo.fr>

Page 1/2

N.B. : la vente, redistribution ou radiffusion des informations reçues, en l'état ou sous forme de produits dérivés, est strictement interdite sans l'accord de METEO FRANCE.

Direction Interrégionale Nord-Est
BP 50120 - Parc Innovation 67403 ILLKIRCH CEDEX
Tél. : 03-88-40-42-43 / Fax : 03-88-67-84-84
Mél. : prevision_strasbourg@meteo.fr

METEO FRANCE est certifié ISO 9001
Version 2005

METEO FRANCE [BULLETIN PRECIPITATIONS]

Région Nord-Est

Produit le : 14/03/12 à 06:53 lég.

3 Description :

3.1 Situation actuelle : temps sec

3.2 Evolution prévue : temps sec

4 Degré de confiance dans la prévision des quantités : bonne

5 Eventuelles sources d'incertitude : aucune

<http://www.meteo.fr>

Page 2/2

N.B. : la vente, redistribution ou radiffusion des informations reçues, en l'état ou sous forme de produits dérivés, est strictement interdite sans l'accord de METEO FRANCE.

Direction Interrégionale Nord-Est
BP 50120 - Parc Innovation 67403 ILLKIRCH CEDEX
Tél. : 03-88-40-42-43 / Fax : 03-88-67-84-84
Mél. : prevision_strasbourg@meteo.fr

METEO FRANCE est certifié ISO 9001
Version 2005

Les bulletins 2/2

Bulletin du SCHAPI



Carte n° : 14032012_10

- Rouge** : Risque de crue majeure. Menace directe et généralisée de la sécurité des personnes et des biens.
- Orange** : Risque de crue génératrice de débordements importants susceptibles d'avoir un impact significatif sur la vie collective et la sécurité des biens et des personnes.
- Jaune** : Risque de crue ou de montée rapide des eaux n'entraînant pas de dommages significatifs, mais nécessitant une vigilance particulière dans le cas d'activités saisonnières et/ou exposées.
- Vert** : Pas de vigilance particulière requise.



METEO FRANCE
Toujours un temps d'avance